

4. BEKKUR 2013

STÆRÐFRÆÐI

Settu límmiðann
innan rammans

SAMRÆMT KÖNNUNARPRÓF

HEFTI I

Nafn: _____

Bekkur: _____

Skóli: _____

- Merktu prófheftið með nafni þínu, bekk og skóla.
- Athugaðu hvort upplýsingar í reitnum efst til hægri eigi við þig.
- **Notkun vasareiknis er ekki heimil í þessu hefti.**
- Leyfð hjálpargögn eru kubbar, reglustika, talnagrind og spegill.
- Sýndu útreikninga.
- Athugaðu að svör á aukablöðum eða rissblöðum verða ekki metin.
- Notaðu svartan eða bláan penna. Notaðu ekki tússpenna.
- Settu kross í reitinn , ekki fylla alveg í reitinn .
- Vandaðu frágang. Gangi þér vel.



1. Reiknaðu $274 + 23 =$ _____

- autt
 0
 1
 2

2. Reiknaðu $385 - 253 =$ _____

- autt
 0
 1
 2

3. Reiknaðu $74 + 89 =$ _____

- autt
 0
 1
 2

4. Reiknaðu $724 + 68 + 35 =$ _____

- autt
 0
 1
 2

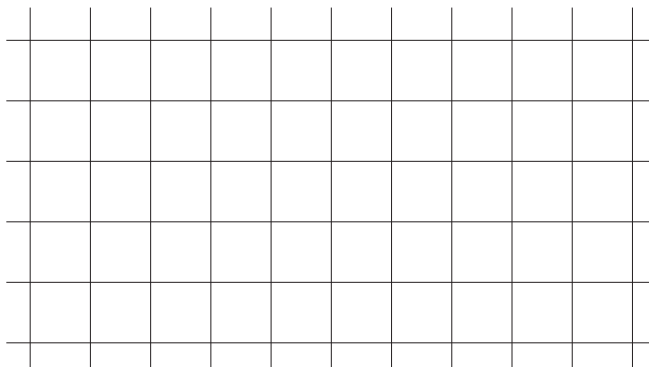
5. Reiknaðu $5 \cdot 7 = 24 +$ _____

- autt
 0
 1
 2

6. Reiknaðu $2000 - 724 =$ _____

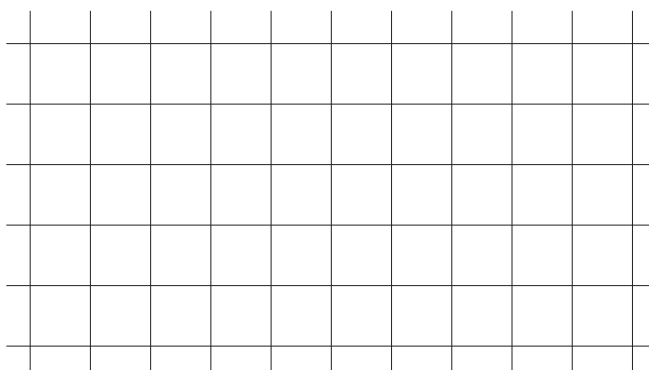
- autt
 0
 1
 2

7. Reiknaðu $17 \cdot 9 =$ _____



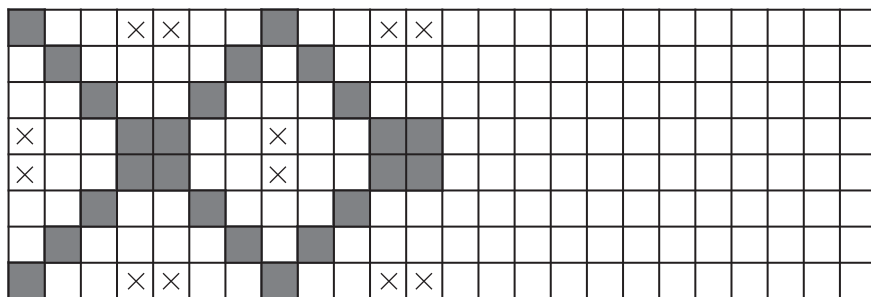
- autt
- 0
- 1
- 2

8. Skrifaðu rétta tölu á strikið. $82 + 87 =$ _____ $+ 17$



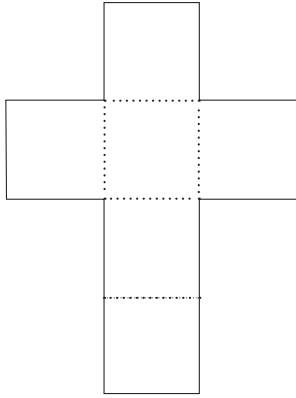
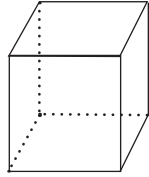
- autt
- 0
- 1
- 2

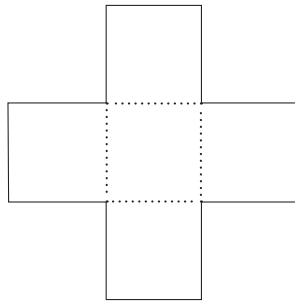
9. Haltu áfram með mynstrið.

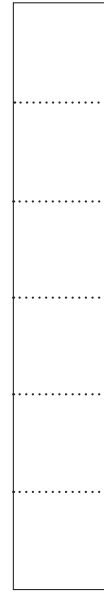


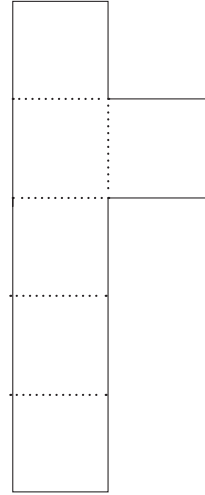
- autt
- 0
- 1
- 2

10. Hver af renningunum hér að neðan passar nákvæmlega utan um þennan tening?









11. Hve margir fletir eru á teningi?

₁ 2

₂ 4

₃ 6

₄ 8

12. María og Georg eru í talnaleik.

María nefnir þriðju hverja tölu og byrjar á 3 – 6 og svo framvegis en Georg nefnir sjöundu hverja tölu og byrjar á 7 – 14 og svo framvegis.

Hvaða tölu nefna þau bæði?

₁ 14

₂ 21

₃ 24

₄ 30

Leikfangabúð



230 kr.



875 kr.



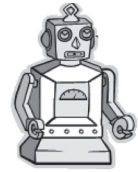
195 kr.



220 kr.

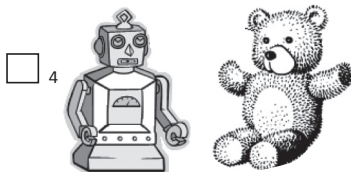
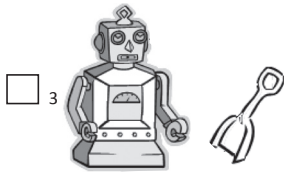


356 kr.



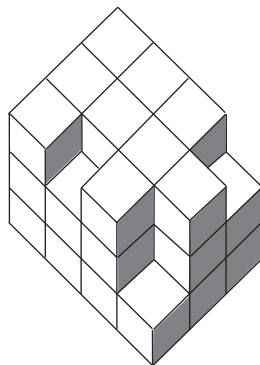
989 kr.

13. Hvað getur Sveinn keypt í leikfangabúðinni fyrir 1000 kr.?



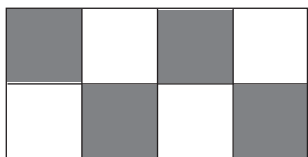
14. Hve margir kubbar eru í byggingunni?

- 1 20
 2 32
 3 34
 4 36

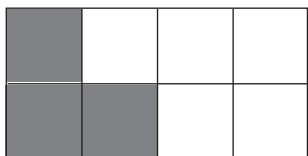


15. Merktu við myndina þar sem $\frac{5}{8}$ hlutar eru skyggðir.

1



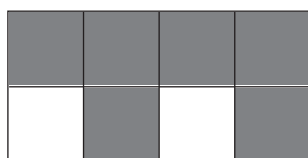
2



3



4



Palli, Anna, Jói og Binna tíndu skeljar í fjörunni.
Taflan sýnir hve margar skeljar hver tíndi.

Nafn	Fjöldi skelja
Palli	5
Anna	8
Jói	4
Binna	6

16. Þau setja allar skeljarnar í poka en á leiðinni heim brotna 3 skeljar.
Þau skipta afganginum jafnt á milli sín.
Hvað fær hvert þeirra margar skeljar?

1 3

2 4

3 5

4 6

MUNIÐ EFTIR BAKSÍÐUNNI

Hér fyrir neðan er hluti af plakati þar sem settar eru inn tölurnar frá 1 – 100.

1	2	3	4	5	6	7	8	9	10
11	12	13	14	15	16	17	18	19	20
21	22	23	24	25					
31	32	33	34						
41	42	43							
51	52								
61									

Hér fyrir neðan sjáum við brot tekið aðeins neðar úr plakatinu.

	58
X	

17. Hvaða tala á að koma þar sem stendur X?

- ₁ 61
- ₂ 78
- ₃ 87
- ₄ 88

18. Katrín raðaði fjórum kubbum eins og sést hægra megin á myndinni. Hún horfði á þá frá ýmsum hliðum en hvernig litu þeir út ef hún horfði beint niður á þá?

