

4. BEKKUR 2013

STÆRÐFRÆÐI

Settu límmiðann
innan rammans

SAMRÆMT KÖNNUNARPRÓF

HEFTI II

Nafn: _____

Bekkur: _____

Skóli: _____

- Merktu prófheftið með nafni þínu, bekk og skóla.
- Athugaðu hvort upplýsingar í reitnum efst til hægri eigi við þig.
- **Notkun vasareiknis er heimil í þessu hefti.**
- Leyfð hjálpargögn eru kubbar, reglustika, talnagrind, spegill og vasareiknir.
- Sýndu útreikninga.
- Athugaðu að svör á aukablöðum eða rissblöðum verða ekki metin.
- Notaðu svartan eða bláan penna. Notaðu ekki tússpenna.
- Settu kross í reitinn , ekki fylla alveg í reitinn .
- Vandaðu frágang. Gangi þér vel.



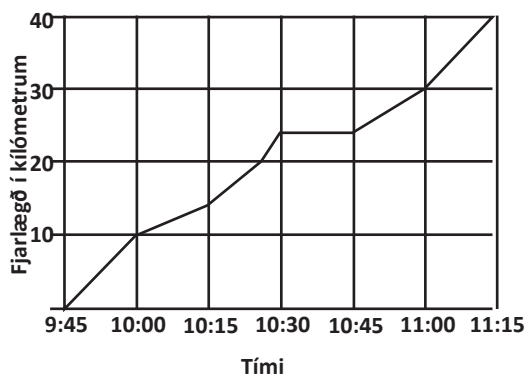
19. Merktu við stærstu töluna.

- ₁ 172
₂ 109
₃ 151
₄ 158

20. Hvað þýðir tölustafurinn 6 í tölunni 13462?

- ₁ 6
₂ 60
₃ 600
₄ 6000

Línuritið sýnir hjólaferð Dagnýjar. Hún lagði af stað klukkan 9:45.



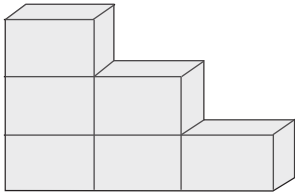
21. Í hve margar mínútur stoppaði Dagný?

- ₁ 15 mínútur
₂ 20 mínútur
₃ 30 mínútur
₄ 60 mínútur

22. Hve langt hjólaði hún um það bil frá því klukkan tíu þar til klukkuna vantaði korter í ellefu?

- ₁ 10 km
₂ 15 km
₃ 20 km
₄ 25 km

Lárus byggir tröppur úr kubbum. Hér sérðu hvernig hann byrjar:

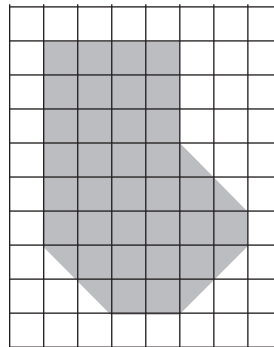


23. Hvað þarf Lárus marga kubba alls í 5 þrepa háar tröppur?

- ₁ 6 kubba
- ₂ 9 kubba
- ₃ 15 kubba
- ₄ 25 kubba

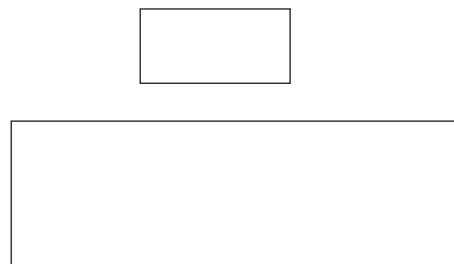
24. Hvað þekur myndin marga reiti?

- ₁ 33 reiti
- ₂ 36 reiti
- ₃ 38 reiti
- ₃ 40 reiti



25. Hve marga af litlu ferhyrningunum þarf til að þekja stóra ferhyrninginn?

- ₁ 4
- ₂ 6
- ₃ 8
- ₄ 10



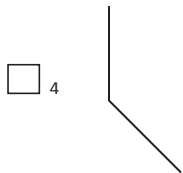
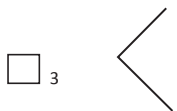
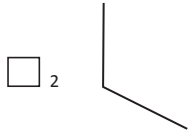
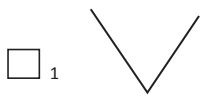
26. Ég hugsa mér tölu, dreg 5 frá henni og margfalda svo með 3. Þá fæ ég svarið 9. Hver var talan sem ég hugsaði mér?

- ₁ 8
- ₂ 12
- ₃ 15
- ₄ 17

27. Daníel á 1480 krónur. Magni á 260 krónum meira en Daníel. Bjarni á 110 krónum minna en Magni. **Hve margar krónur á Bjarni?**

- ₁ 1110 kr.
₂ 1630 kr.
₃ 1740 kr.
₄ 1850 kr.

28. Merktu við hornið sem er rétt horn.



29. Hvaða tala kemur næst í þessari talnarunu?

1, 2, 4, 7, 11, 16, _____?

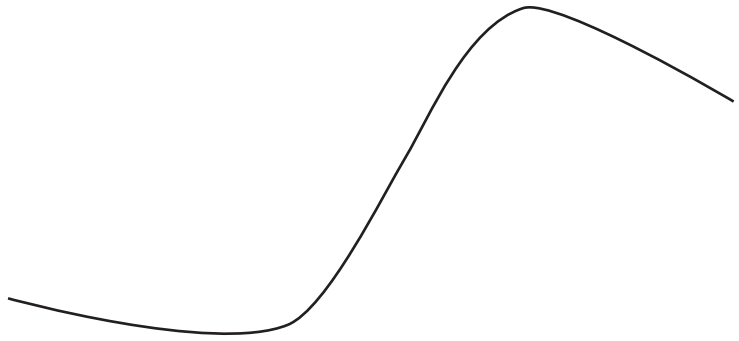
- ₁ 19
₂ 22
₃ 25
₄ 28



30. Hve langur er þessi ferill?

Hann er um það bil

- ₁ 8 cm
- ₂ 10 cm
- ₃ 12 cm
- ₄ 14 cm



31. Lítil rúta tekur 8 farþega.

Nemendur 4. bekkjar eru samtals 42.

Hve margar litlar rútur þarf til að flytja 25 nemendur á sýningu í öðru bæjarfélagi?

- ₁ 2
- ₂ 3
- ₃ 4
- ₄ 5

32. Námundaðu tölurnar 29, 41, 56 og 67 að næsta tug og legðu þær svo saman.

Hvert er svarið?

- ₁ 160
- ₂ 170
- ₃ 190
- ₄ 200

33. Hvaða tala kemur út ef við bætum tveimur tugum við töluna 255?

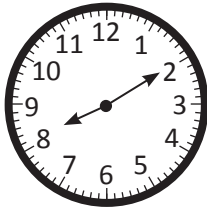
- ₁ 257
- ₂ 275
- ₃ 455
- ₄ 475



34. Hver þessara talna er í tvisvar sinnum töflunni, þrisvar sinnum töflunni og einnig í fjórum sinnum töflunni?

- ₁ 14
- ₂ 24
- ₃ 34
- ₄ 44

35. Myndin hér að neðan sýnir hvenær fyrsta kennslustundin hefst.



Kennt er í 80 mínútur, síðan eru frímínútur í 15 mínútur og svo hefst kennsla að nýju. **Hvað er klukkan þá?**

- ₁ Hana vantar fimmtán mínútur í tíu.
- ₂ Hana vantar tuttugu og fimm mínútur í tíu.
- ₃ Hún er fimmtán mínútur yfir níu.
- ₄ Hún er hálf tíu.

36. Skrifaðu rétta tölu á strikið. $24 + 65 = 100 - \underline{\hspace{2cm}}$

- ₁ 11
- ₂ 21
- ₃ 79
- ₄ 89

37. Ef 8 blýantar kosta 480 kr. hvað kosta þá 9 blýantar?

- ₁ 489 kr.
- ₂ 540 kr.
- ₃ 550 kr.
- ₄ 560 kr.



38. Við margföldum tölurnar 1 til 5 með 3.

Hve margar af útkomunum verða sléttar tölur?

₁ 1

₂ 2

₃ 3

₃ 5

39. Birna á nákvæmlega 204 DVD diska. Hún á 43 fleiri diska en Sigrún.

Hvað á Sigrún marga diska?

₁ 161

₂ 167

₃ 247

₄ 261

40. Regína keypti 11 arkir af frímerkjum. Hver örk var með 10 frímerkjum.

Hve mörg frímerki keypti Regína?

₁ 21

₂ 101

₃ 110

₄ 111

41. María á samtals 3310 kr. Hún á 1850 kr. í veskinu sínu og 620 kr. í krukku.

Afgangurinn er í sparibauk. **Hve margar krónur eru í sparibauknum?**

₁ 840

₂ 900

₃ 1160

₄ 5780

MUNDU EFTIR BAKSÍÐUNNI

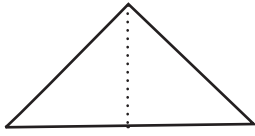
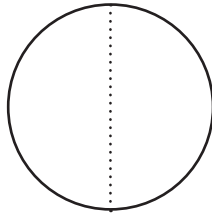
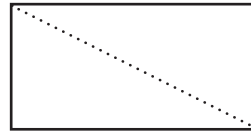
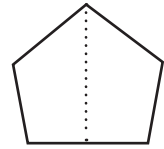


⊥

⊥

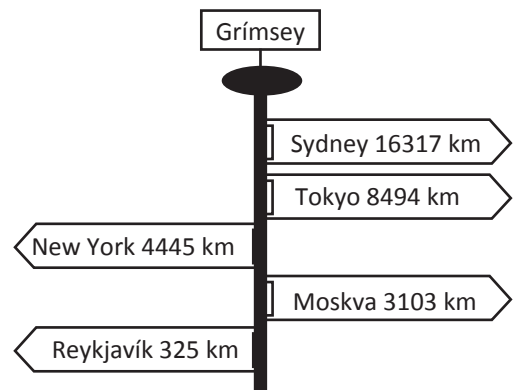
⊥

42. Ef formin hér að neðan eru brotin eftir punktalínunni fellur eitt þeirra ekki rétt saman. **Hvert af formunum mun ekki falla rétt saman?**


 1

 2

 3

 4

43. Þessi vegvísir er í Grímsey. Hann sýnir fjarlægðir frá eyggi til nokkurra staða í heiminum. **Hversu miklu lengra er til Tokyo en til New York?**

- 1 4049 km
 2 4445 km
 3 8494 km
 4 8049 km



44. Ólöf var að æfa þrek og snerpu. Hún hljóp alltaf sömu lotuna;

- 4 m áfram, 3 m aftur á bak,
- 3 m áfram, 2 m aftur á bak,
- 2 m áfram, 1 m aftur á bak
- og loks 3 m áfram.

Hvað endaði hún mörgum metrum framar en hún byrjaði?

- 1 0 m
 2 2 m
 3 4 m
 4 6 m

⊥

8

⊥