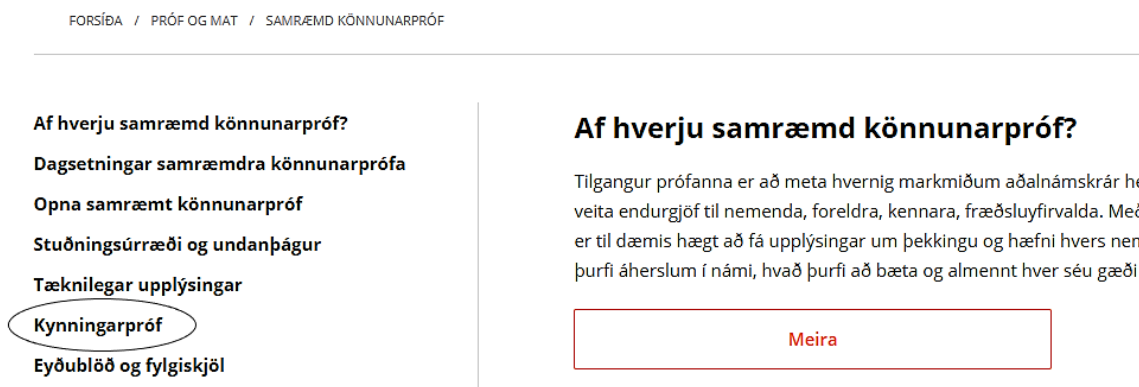


Leiðbeiningar um uppsetningu vefláss

1. Opnaðu vafra og sláðu inn www.mms.is til að fara inn á vef Menntamálastofnunar.
2. Veldu flipann „PRÓF OG MAT“ og smelltu því næst á „SAMRÆMD KÖNNUNARPRÓF“:



3. Smelltu á „Kynningarpróf“



4. Þá birtist eftirfarandi. Smellið á hlekkinn sem örin bendir á:

Kynningarprófin fyrir 9. bekk

Til að kynna prófinu og prófaförritinu er notuð útgáfa **ÁN VEFLÁSS**, þ
Til að undirbúa tölvur fyrir prófdag er notuð útgáfa **MED VEFLÁS**, þá er

Afrita þarf kóðana hér fyrir neðan inn í kerfið til að komast í viðkoman

Smelltu hér til að komast í prófakerfið

Smelltu hér til að setja upp veflásinn

5. Smellið á hlekkinn sem örin bendir á:



Próforyggi með Veflás

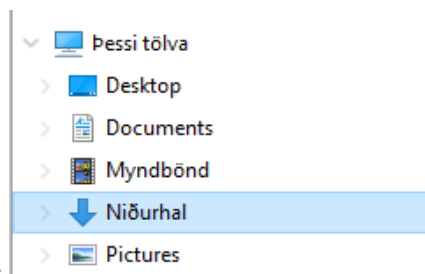
Fylgdu leiðbeiningunum hér að neðan til að setja upp *Veflás*. Hafi vafrinn þegar verið settur upp í þessari tölvu, haltu þá áfram í skref 2.

Nauðsynlegt er að leggja prófkóðann á minnið eða hafa hann á prenti þar sem ekki er hægt að klippa/líma eftir að *Veflás* hefur verið ræstur

Skref 1 Setja upp Veflás	Skref 2 Ræsa Veflás
<p>Áríðandi: Réttindi kerfisstjóra/tölvuumsjónarmanns þarf til þess að setja upp <i>Veflás</i>. Hafi <i>Veflás</i> þegar verið settur upp, slepptu þá skrefi 1</p> <p>Smelltu hér til að setja upp <i>Veflás</i>*</p>  <p>* Smelltu á Run, Install, Next eða Allow þegar tilkynning kemur um það</p>	<p>Áríðandi: Nauðsynlegt er að loka öllum forritum áður en <i>Veflás</i> er ræstur.</p> <p>Smelltu hér til að ræsa <i>Veflás</i> og halda áfram inn í prófakerfið.</p> <p>* Smelltu á Run eða Allow þegar tilkynning kemur um það.</p>

Vandamál í uppsetningu Vefláss

6. Við það halast niður skráin „WebLockSetup“.

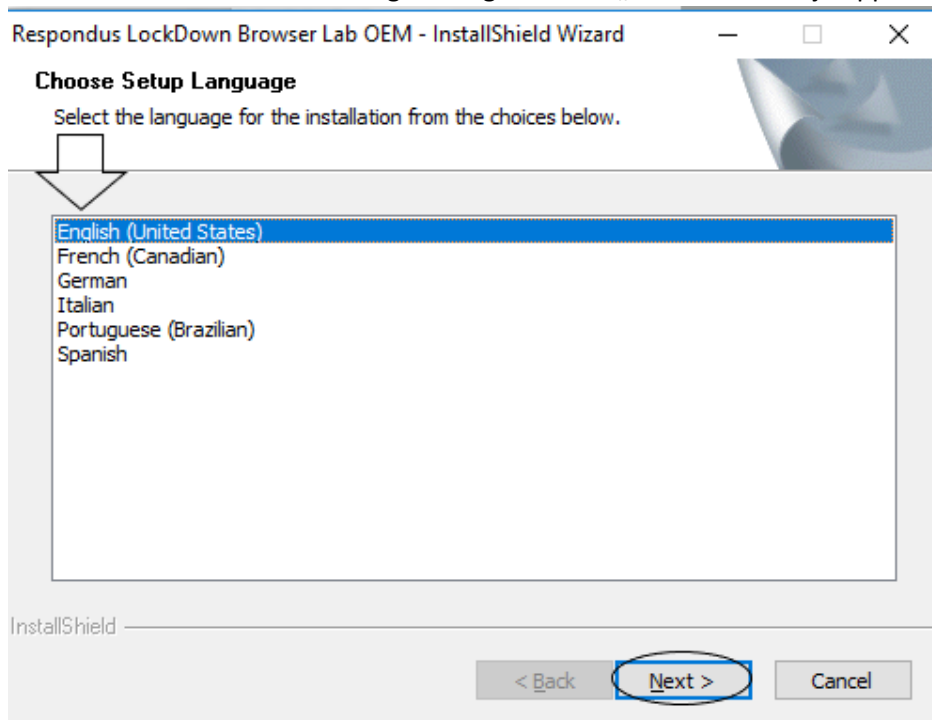


7. Skrána finnur þú í möppunni „Niðurhal“:



WebLockSetup

8. Tvísmelltu á skrána, hún lítur svona út:
9. Þá birtist eftirfarandi. Veldu tungumál og smelltu á „Next“ til að hefja uppsetningu veflássins.



10. Að lokum er smellt á „Finish“ hnappinn:

