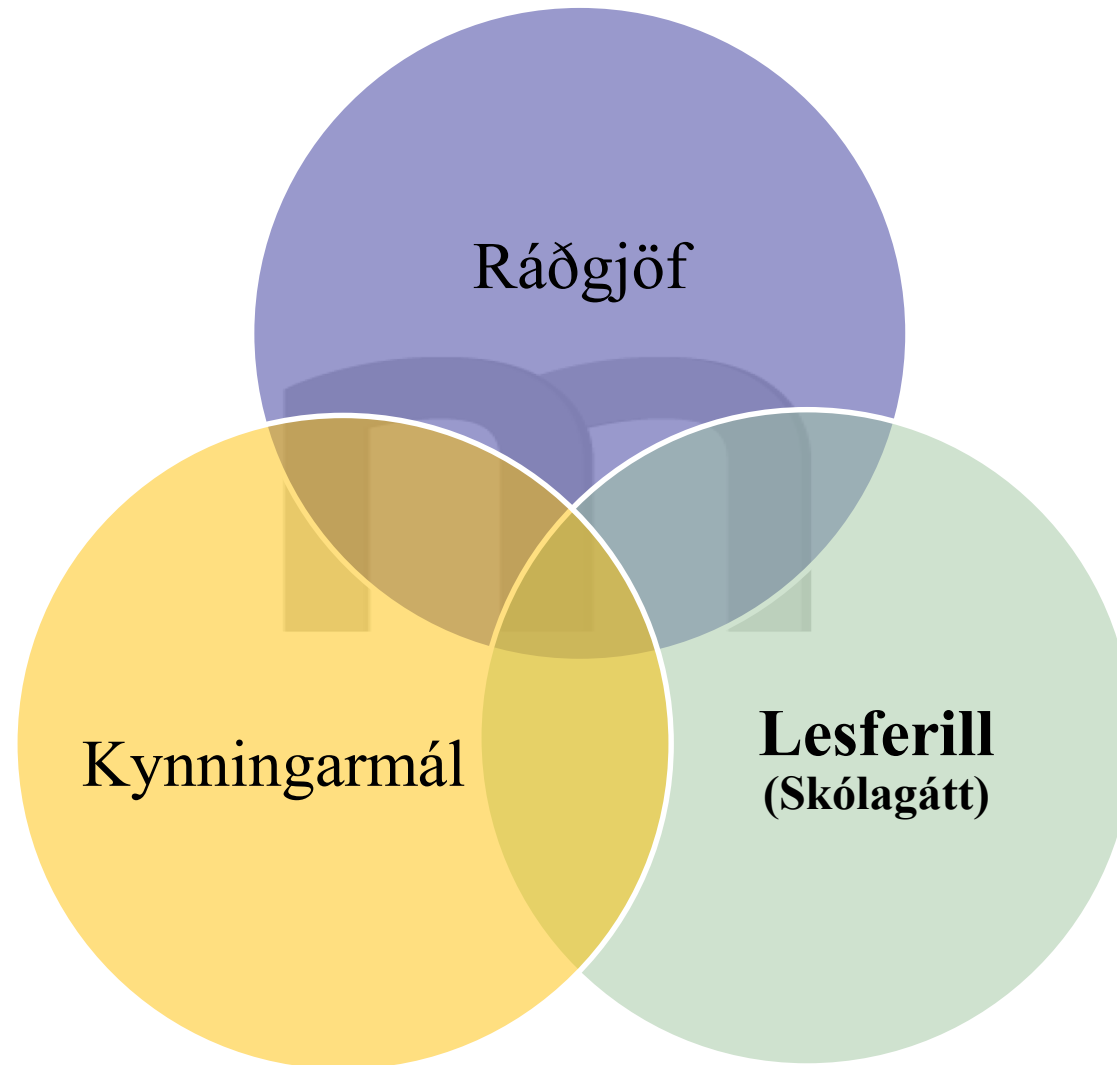




Þjóðarsáttmáli um læsi

Fyrsti áfangi og framvinda

Helstu verkefni



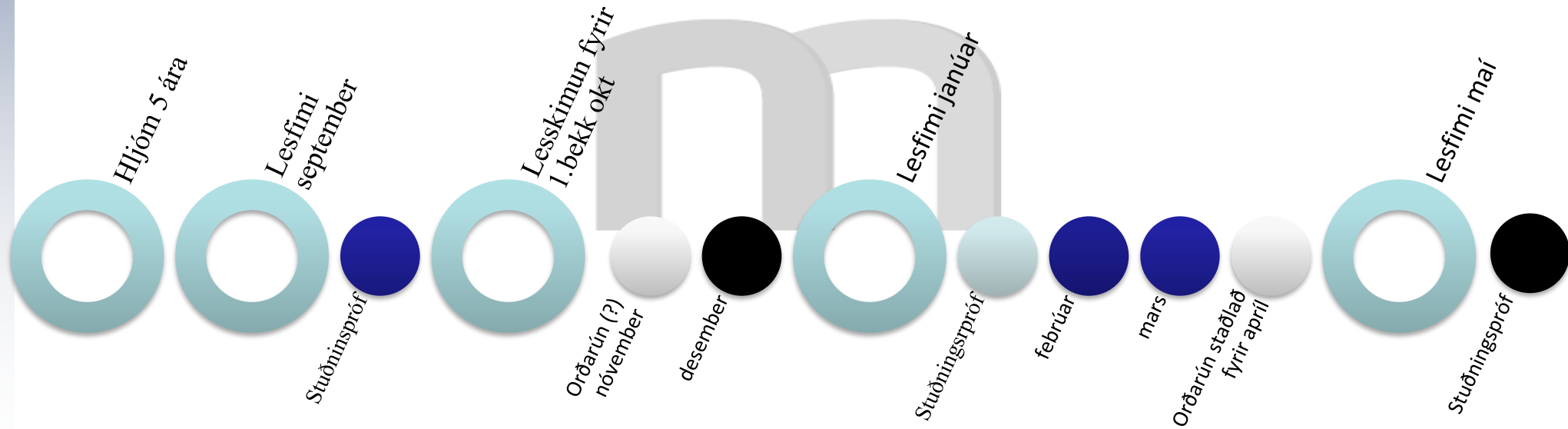
Lesferill

Mælitæki á kunnáttu og framvindu:

- **Lesfimi**
- Lesskilningi
- Orðaforða
- Stafsetningu
- Ritun
- Skimun fyrir lestrarerfiðleikum



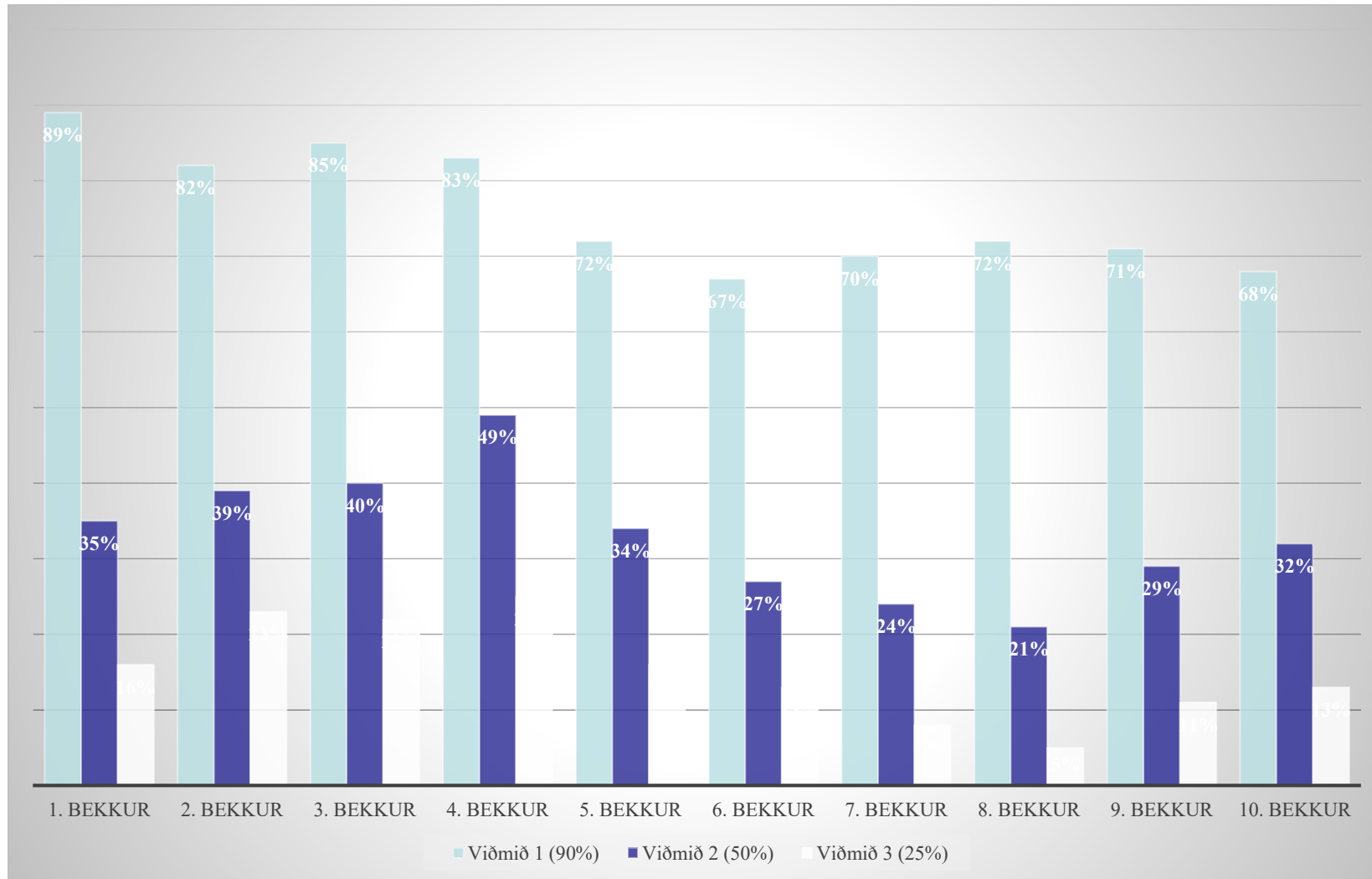
Matstæki lesferils



Lesfimiþróf

- Stöðluð próf fyrir 1. – 10. bekk
- Lögð fyrir þrisvar á ári
- Niðurstöður birtast rafrænt í Skólagátt
- Hönnuð fyrir almenna kennara
- Lesfimiviðmið
 - Viðmið 1 90%
 - Viðmið 2 50%
 - Viðmið 3 25%

Niðurstöður maí 2017

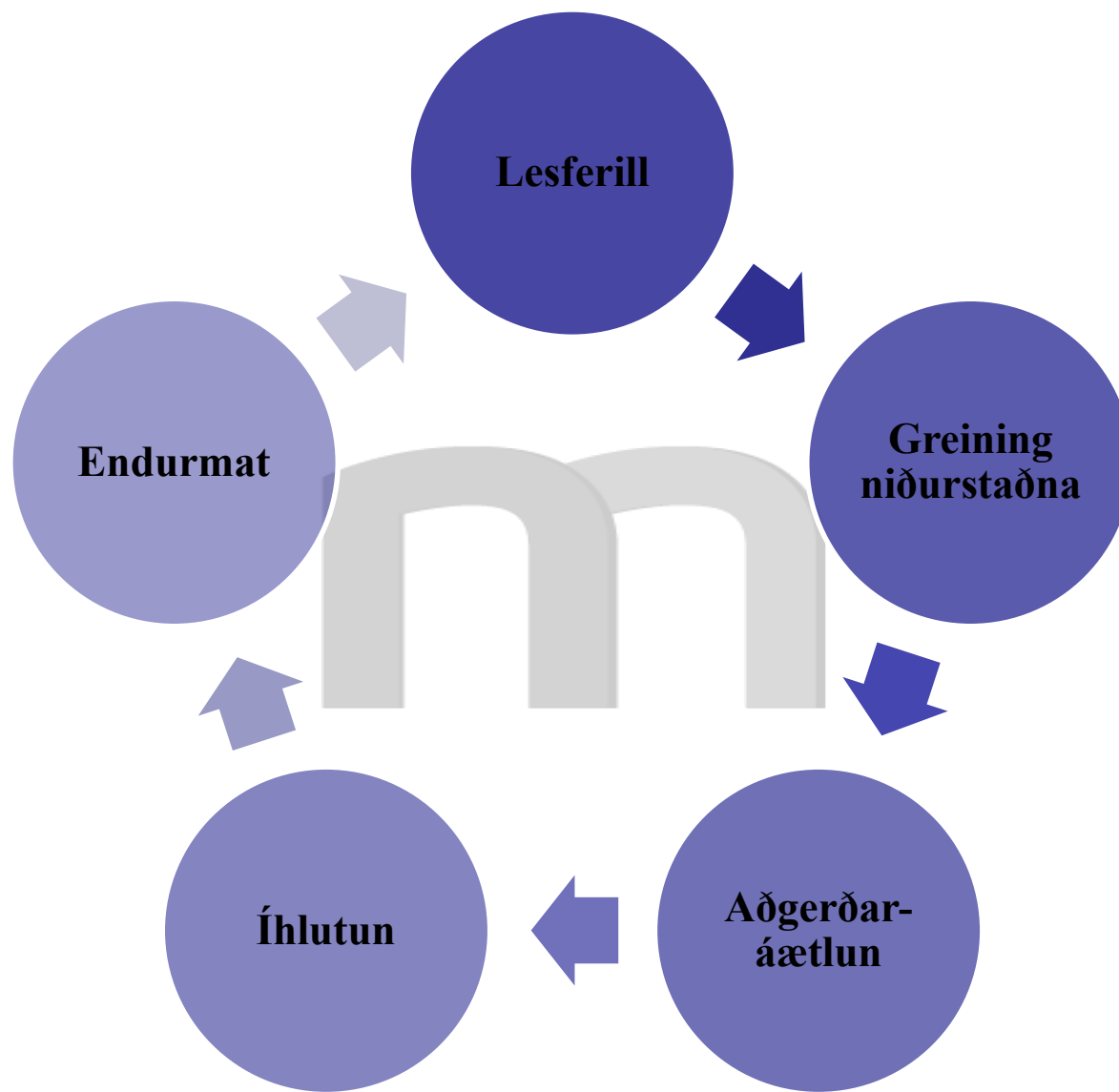


Meðaltal lesinna orða á mínútu

	1. bekkur	2. bekkur	3. bekkur	4. bekkur	5. bekkur	6. bekkur	7. bekkur	8. bekkur	9. bekkur	10. bekkur
Meðaltal	49	76	93	118	118	128	139	152	160	163
Miðgildi	44	75	91	119	123	128	142	154	159	162

Nýting niðurstaðna

- Skólagátt – gagnagrunnur MMS
 - Birtir niðurstöður til kennara og skólastjórnenda
 - Stöðu nemenda og framfarir
- Áætlanagerð kennara/skóla/sveitarfélaga
 - Nýta upplýsingar um stöðu einstaklinga/bekkja/skóla
 - Móta áherslur í lestrarkennsluaðferðum
- Stöðugt mat á framvindu (þrisvar á ári)



Næstu skref og framvinda verkefnisins

- Ráðgjöf til skóla og sveitarfélaga
 - Læsisstefnur
 - Samstarf milli skólastiga
 - Samstarf við foreldra
 - Nýting tölulegra gagna
 - Áætlanagerð í kjölfar niðurstaðna
 - Samstarf við háskólasamfélagið
 - Ráðstefnur
 - Fjölbreytt samstarf

Við höfum öll sameiginlega sýn
og markmið, að efla læsi og
menntun í landinu

