

# 4. BEKKUR 2014

## STÆRÐFRÆÐI

Settu límmiðann  
innan rammans

# SAMRÆMT KÖNNUNARPRÓF

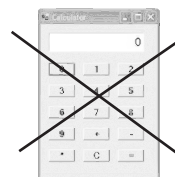
## HEFTI I

Nafn: \_\_\_\_\_

Bekkur: \_\_\_\_\_

Skóli: \_\_\_\_\_

- Merktu prófheftið með nafni þínu, bekk og skóla.
- Athugaðu hvort upplýsingar í reitnum efst til hægri eigi við þig.
- **Notkun vasareiknis er ekki heimil í þessu hefti.**
- Leyfð hjálpargögn eru kubbar, reglustika, talnagrind og spegill.
- Sýndu útreikninga.
- Athugaðu að svör á aukablöðum eða rissblöðum verða ekki metin.
- Notaðu svartan eða bláan penna. Notaðu ekki tússpenna.
- Settu kross í reitinn , ekki fylla alveg í reitinn .
- Vandaðu frágang. Gangi þér vel.



1. Reiknaðu  $56 + 41 =$  \_\_\_\_\_


- autt  
 0  
 1  
 2

2. Reiknaðu  $573 - 362 =$  \_\_\_\_\_


- autt  
 0  
 1  
 2

3. Reiknaðu  $578 + 83 + 27 =$  \_\_\_\_\_


- autt  
 0  
 1  
 2

4. Reiknaðu  $68 + 97 =$  \_\_\_\_\_


- autt  
 0  
 1  
 2

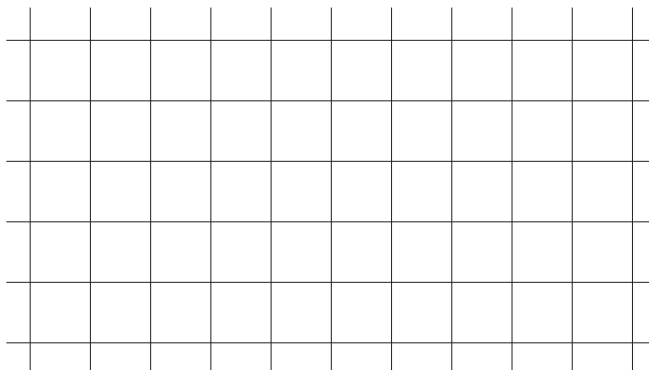
5. Reiknaðu  $908 - 809 =$  \_\_\_\_\_


- autt  
 0  
 1  
 2

6. Reiknaðu  $6 \cdot 8 = 24 +$  \_\_\_\_\_


- autt  
 0  
 1  
 2

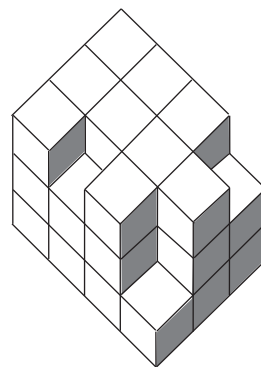
7. Reiknaðu  $26 \cdot 8 =$  \_\_\_\_\_



- autt  
 0  
 1  
 2

8. Hvað vantar marga kubba í þessa byggingu til að hún verði kassi sem er 3 kubbar á breidd, 4 kubbar á lengd og 3 kubbar á hæð?

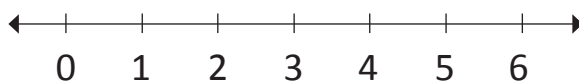
- <sub>1</sub> 4  
<sub>2</sub> 5  
<sub>3</sub> 6  
<sub>4</sub> 7



9. Símon á þrjú þúsundkróna seðla, einn fimmþúsund, sjö hundraðkrónu peninga og tólf tíukrónu peninga. Hve háa upphæð á Símon?

- <sub>1</sub> 882 kr.  
<sub>2</sub> 8820 kr.  
<sub>3</sub> 35712 kr.  
<sub>4</sub> 53712 kr.

10. Tala er minni en 6 og stærri en 0. Hún er slétt tala og ef þú tvöfaldar hana er hún stærri en 6. Hver er talan?

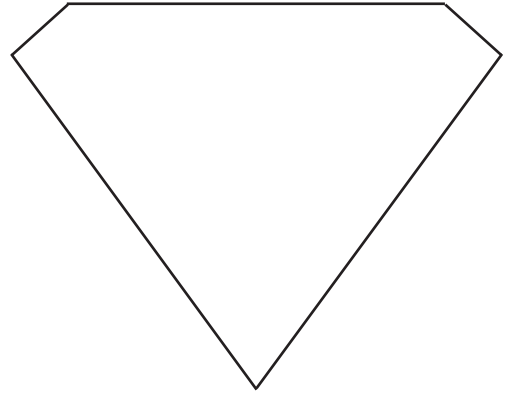


- <sub>1</sub> 1  
<sub>2</sub> 2  
<sub>3</sub> 3  
<sub>4</sub> 4

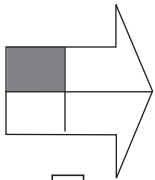
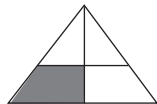
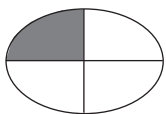
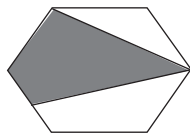
**11. Hvert er ummál myndarinnar?**

Mældu með reglustiku.

- <sub>1</sub> 12 cm  
<sub>2</sub> 14 cm  
<sub>3</sub> 16 cm  
<sub>4</sub> 18 cm

**12. Níu vinir veiddu saman í Reynisvatni. Hver þeirra veiddi 6 silunga.****Hve marga silunga veiddu vinirnir samtals?**

- <sub>1</sub> 15  
<sub>2</sub> 48  
<sub>3</sub> 54  
<sub>4</sub> 62

**13. Merktu við myndina þar sem fjórðungur er litaður.**<sub>1</sub><sub>2</sub><sub>3</sub><sub>4</sub>**14. Hvaða tala er jöfn sexþúsund áttatíu og þremur?**

- <sub>1</sub> 683  
<sub>2</sub> 6083  
<sub>3</sub> 6803  
<sub>4</sub> 6830

**15. Hvað eru 2 metrar og 13 sentimetrar margir sentimetrar alls?**

- <sub>1</sub> 15 cm  
<sub>2</sub> 33 cm  
<sub>3</sub> 213 cm  
<sub>4</sub> 2013 cm

**16. Anna raðar 45 perlum í 8 smákassa. Í fyrstu 7 kassana raðar hún 6 perlum í hvern kassa. Hve mörgum perlum raðar hún í áttunda kassann?**

- <sub>1</sub> 3  
<sub>2</sub> 4  
<sub>3</sub> 5  
<sub>4</sub> 6

Magnús fylgdist með símanotkun fjölskyldunnar.  
Hann skráði símtölin í eina viku í þessa töflu.

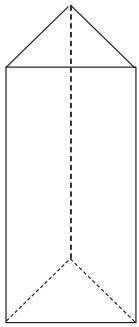
Magnús	Soffía	Páll	Katrín
			

**17. Hvað er hægt að segja um símanotkun fjölskyldunnar miðað við þessa töflu?**

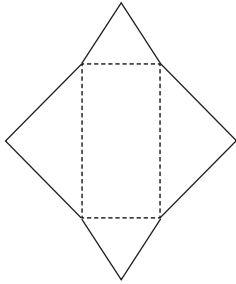
- <sub>1</sub> Katrín fær helmingi færri símtöl en Soffía.  
<sub>2</sub> Magnús fær næstflesta símtölin.  
<sub>3</sub> Páll fær þrisvar sinnum fleiri símtöl en Katrín.  
<sub>4</sub> Soffía fær fæstu símtölin.



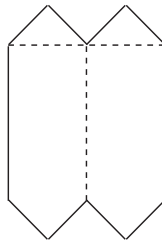
Natan braut saman pappa og bjó til þennan þrístrending.



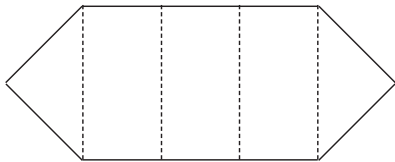
18. Hver þessara mynda sýnir pappaspjaldið áður en Natan braut það saman?



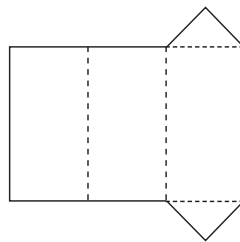
1



3



2



4





ÞESSI SÍÐA Á AÐ VERA AUÐ

