



Umræðufundur um PISA 2009

Námsmatsstofnun

22. febrúar 2011

Almar Miðvík Halldórsson

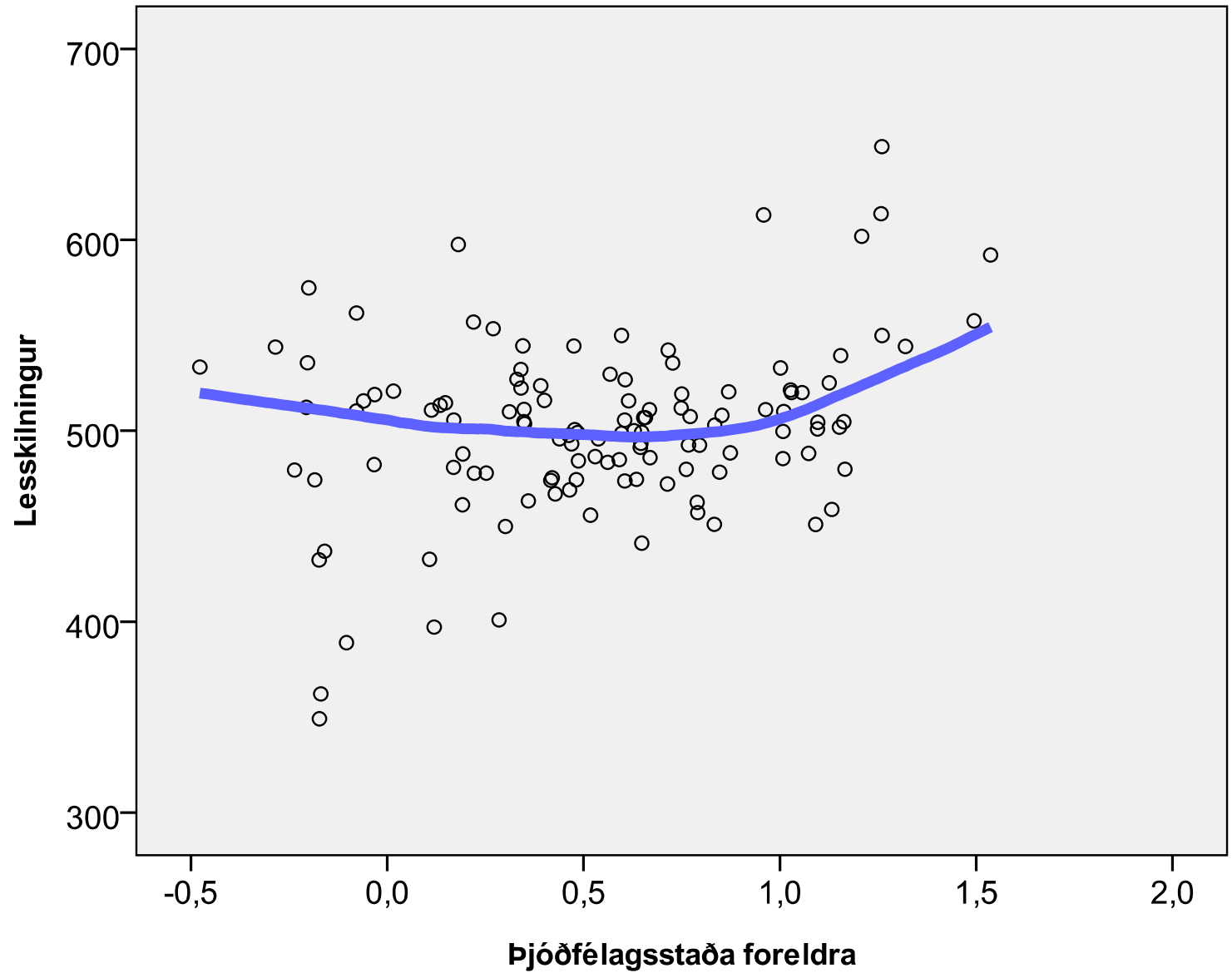




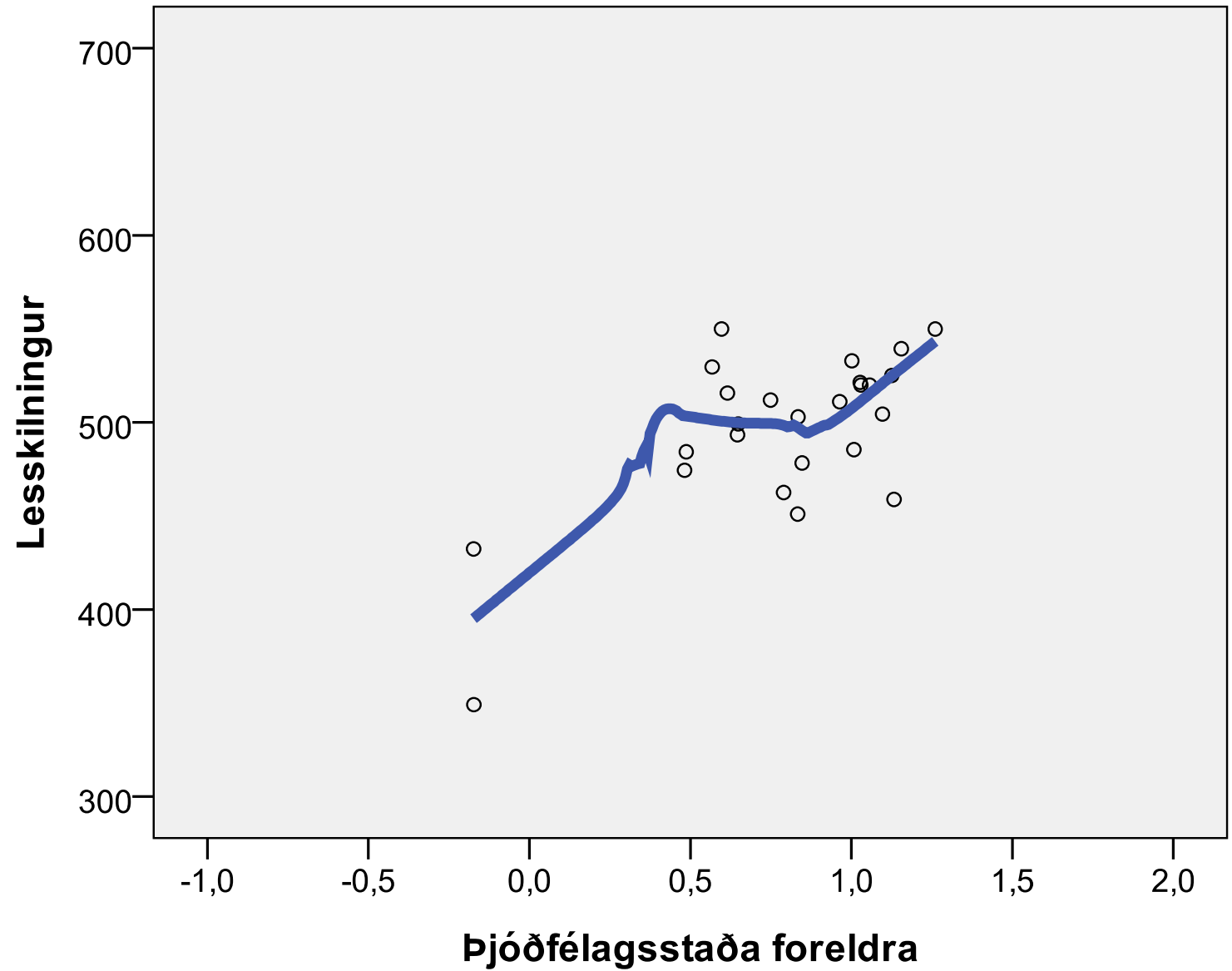
PISA 2009

Staða lesskilnings í íslenskum
grunnskólum eftir skólahverfum, m.t.t.
menntunar, starfsstéttar og efnahags
foreldra samkvæmt PISA 2009

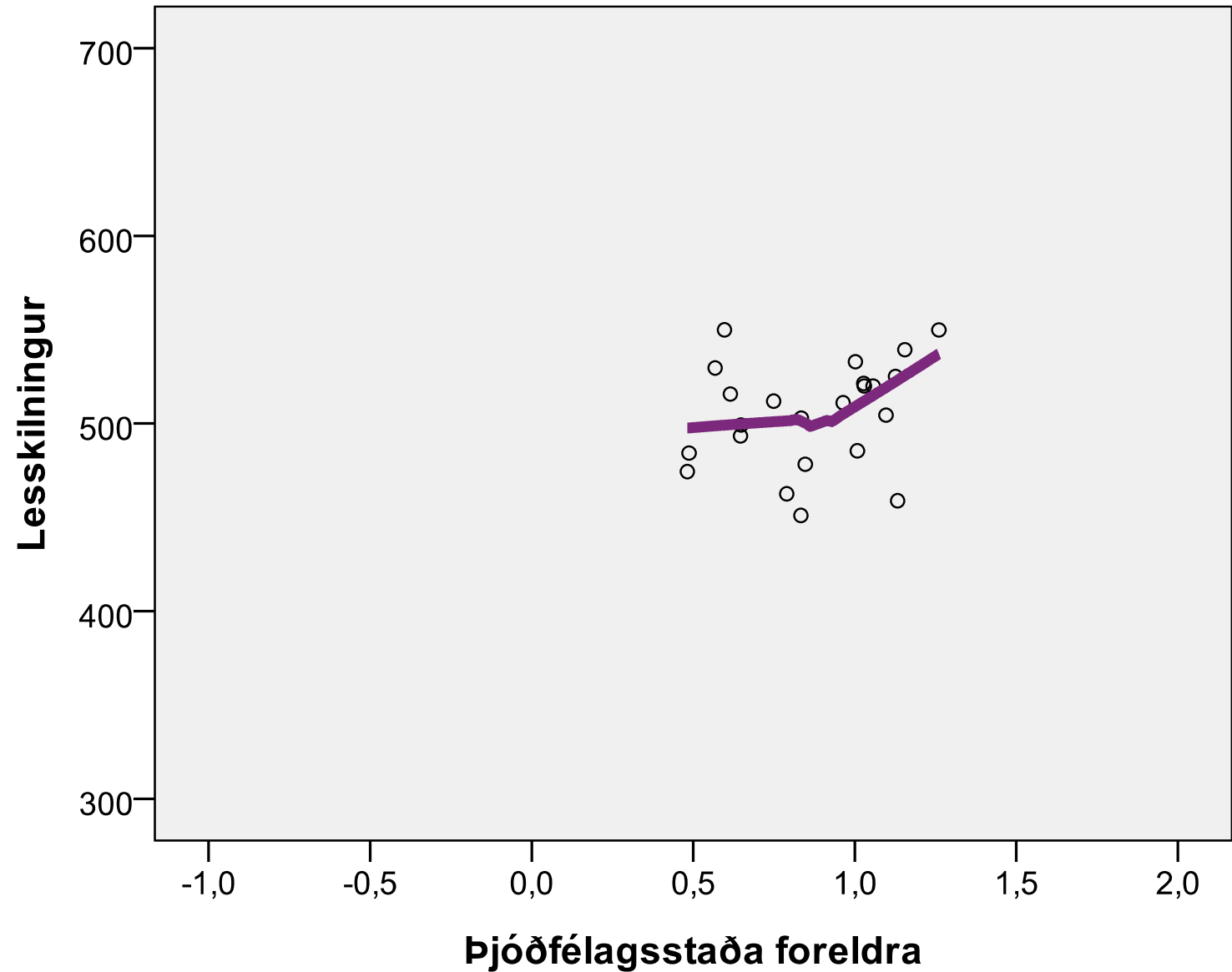
Allir skólar í landinu (með 5+ þátttakendur)



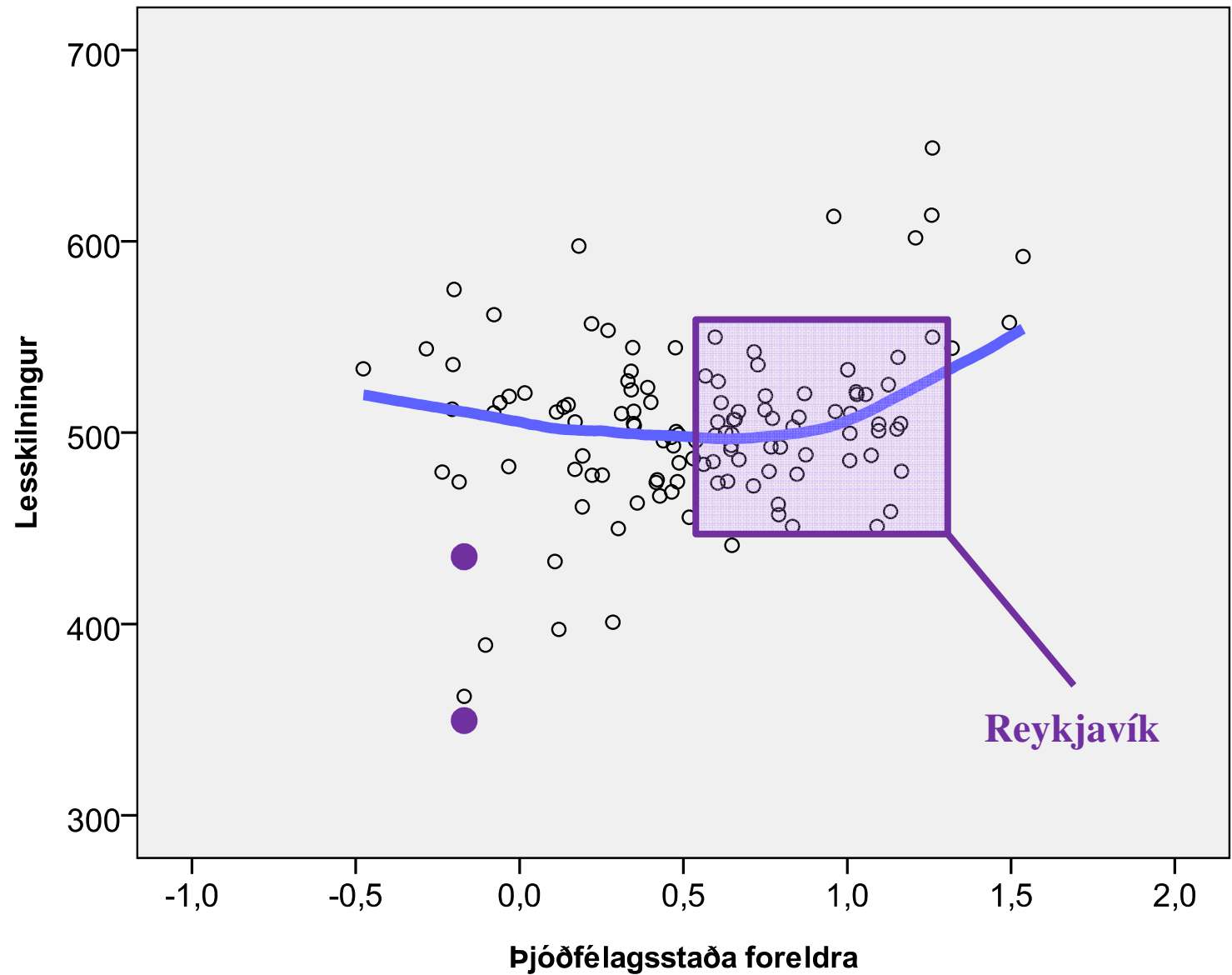
Skólar hjá Menntasviði Rvk



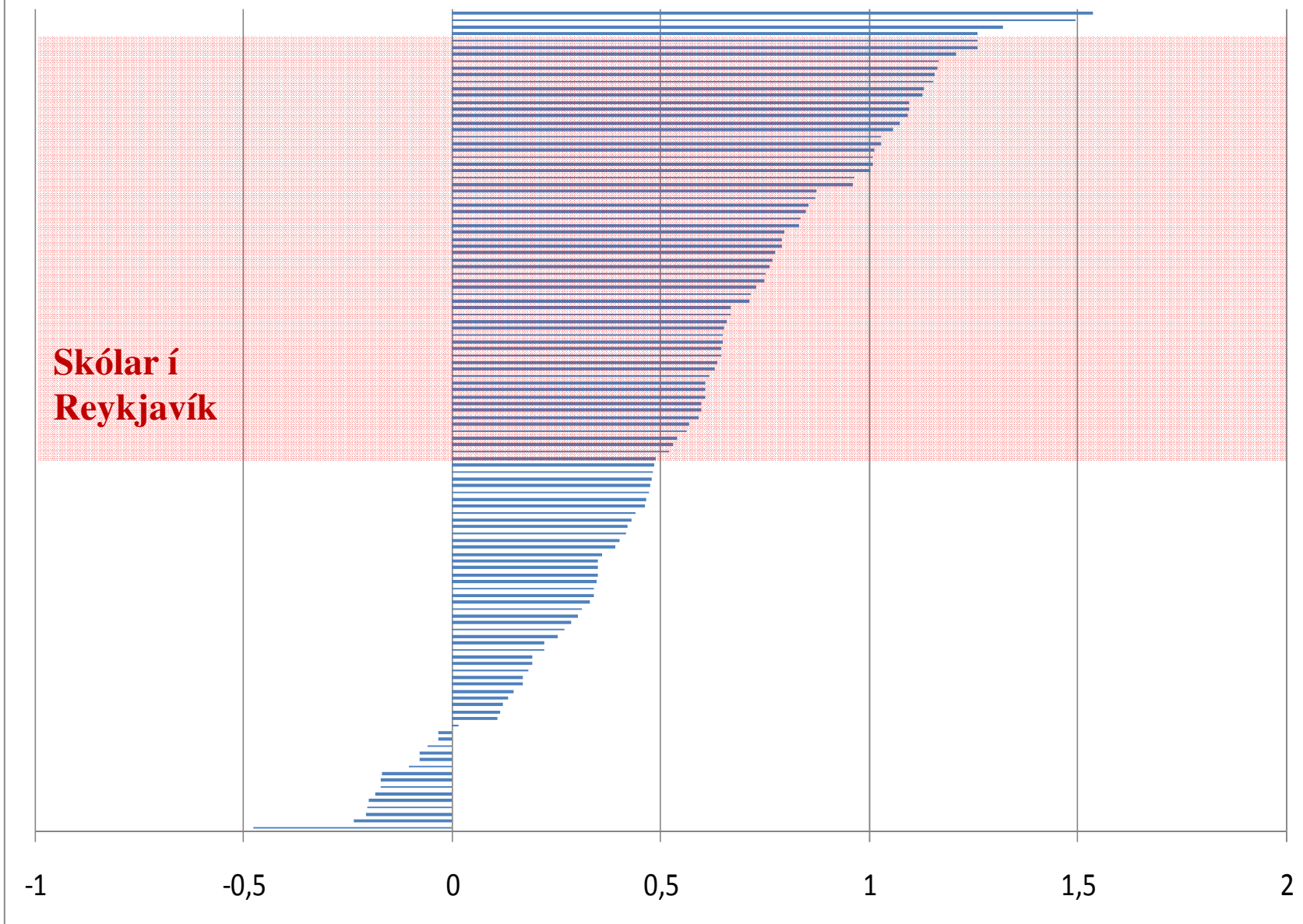
Skólar hjá Menntasviði Rvk



Allir skólar á landinu

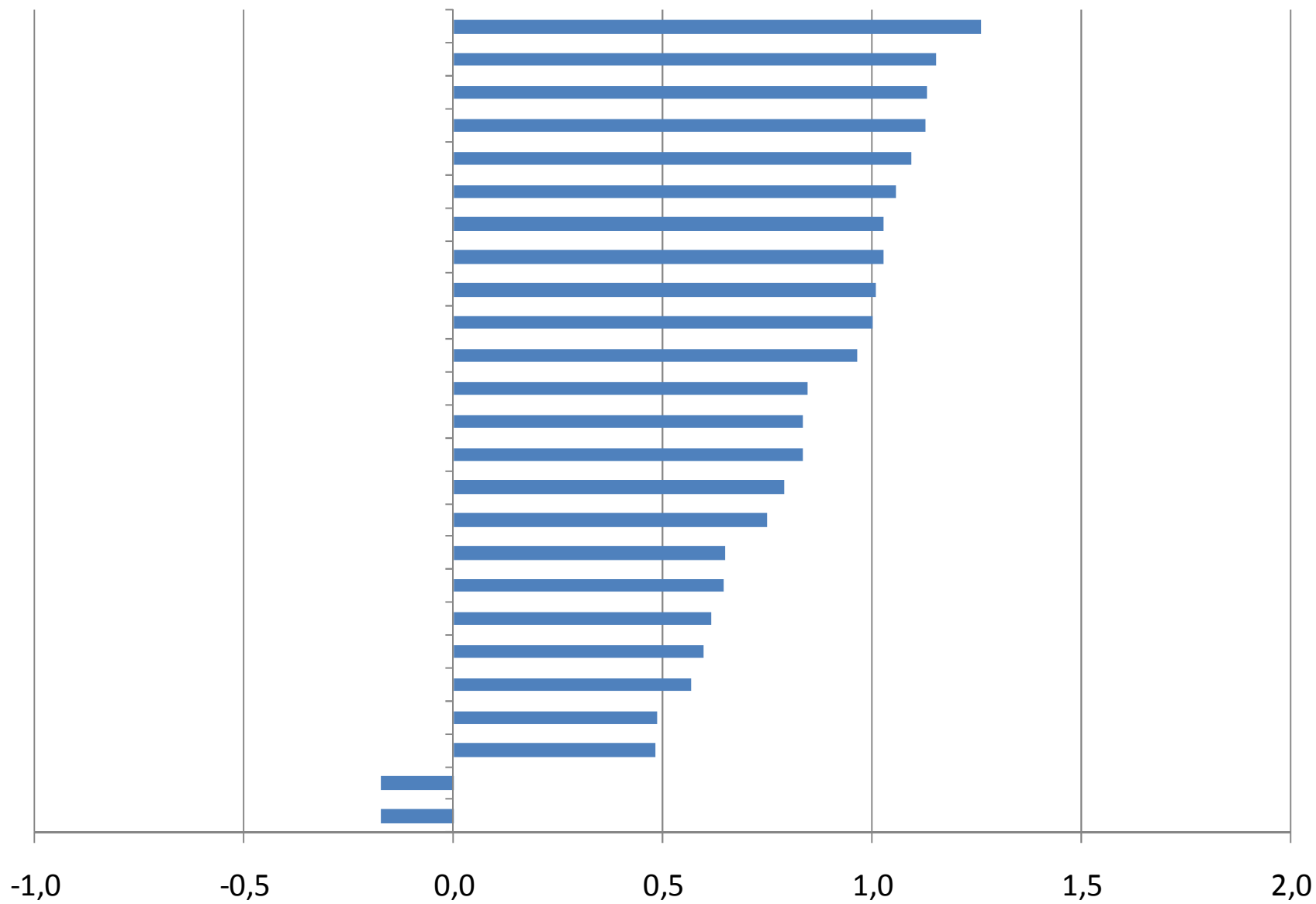


Þjóðfélagsstaða foreldra eftir skólum (meðaltal)



Þjóðfélagsstaða foreldra eftir skólum (meðaltal)

Breytileiki milli skóla





Tengsl lesskilnings nemenda og þjóðfélagslegrar stöðu foreldra		
Skóli	Fylgni (r)	Hlutfall af breytileika lesskilnings innan skóla sem skýra má með þjóðfélagsstöðu foreldra
Breytileiki innan skóla	,506	26%
	,482	23%
	,474	23%
	,455	21%
	,412	17%
	,385	15%
	,372	14%
	,363	13%
	,332	11%
	,324	10%
	,310	10%
	,308	9%
	,248	6%
	,235	6%
	,204	4%
	,203	4%
	,186	3%
	,169	3%
	,146	2%
	,146	2%
,098	1%	
,077	1%	
,022	0%	
,012	0%	
-,272	7%	